

FEUERWEHR & RETTUNGSKRÄFTE



THERMOTEX 
MARKING THE FUTURE

Kennzeichnung, Identifikation & Veredelung



KLARE KENNZEICHNUNG, KLARE SICHERHEIT

Weitere Informationen:



Hitze und Flammen

Materialien mit hoher Temperaturbeständigkeit sorgen dafür, dass die Kleidung extremen Hitzebelastungen standhält.



Chemischen Substanzen

Spezielle Schutzschichten bieten eine Barriere gegen gefährliche Chemikalien.



Mechanischen Einwirkungen

Verstärkungen und robuste Nähte verhindern das Eindringen scharfer Gegenstände.

Herausforderungen und Lösungen in der Textilkennzeichnung

Die Textilkennzeichnung für Schutzkleidung stellt eine besondere Herausforderung dar. Die Etiketten und Aufdrucke müssen hitzebeständig, abriebfest und chemikalienresistent sein. Dies erfordert den Einsatz spezieller Materialien und Verfahren. Hier kommen innovative Lösungen ins Spiel, wie sie beispielsweise von THERMOTEX entwickelt werden.

THERMOTEX setzt auf fortschrittliche Kennzeichnungssysteme, die eine langfristige Haltbarkeit der Etiketten gewährleisten. Durch den Einsatz von Hochleistungsdruckern und speziellen Transferfolien können Etiketten hergestellt werden, die auch nach vielen Einsätzen und Waschgängen noch klar lesbar sind. Dies ist besonders wichtig für die Sicherheit der Einsatzkräfte, da nur so gewährleistet werden kann, dass die Schutzkleidung ordnungsgemäß genutzt und gepflegt wird.

Innovative Textilkennzeichnung

Die Anforderungen an die persönliche Schutzkleidung, sind in den letzten Jahren stetig gestiegen. Feuerwehrleute, Einsatzkräfte und industrielle Arbeiter, die täglich hohen Risiken ausgesetzt sind, benötigen verlässliche und robuste Ausrüstung, die ihnen optimalen Schutz bietet. Hierbei spielt nicht nur die Materialqualität eine entscheidende Rolle, sondern auch die präzise und dauerhafte Kennzeichnung der Kleidung. Diese Kennzeichnung gewährleistet, dass die Schutzkleidung den strengen Vorschriften entspricht und jederzeit nachvollziehbar ist.



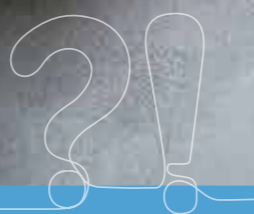
Kennzeichnung: Mehr als nur ein Label

Die Kennzeichnung der persönlichen Schutzkleidung ist mehr als eine simple Namensplakette. Sie dient als Nachweis über die Einhaltung von Sicherheitsstandards und gibt Auskunft über Pflegehinweise, Herstellerinformationen und individuelle Kennnummern. Diese Kennzeichnung muss unter den extremen Bedingungen, denen die Kleidung ausgesetzt ist, dauerhaft lesbar und stabil bleiben. Moderne Technologien wie **Thermotransferdruck**, **RFID-Tags**, **hochbeständige Etiketten** und **Embleme** bieten hierbei innovative Lösungen.

Wussten Sie,

dass Schutzkleidungen oft spezielle Reinigungszyklen erfordern?

Regelmäßiges Waschen mit speziellen Mitteln ist entscheidend, um die Schutzwirkung der Textilien zu erhalten und Rückstände von Schadstoffen zu entfernen.



Schutzkleidung, Gurte oder Schläuche?

Kennzeichnen Sie die Ausrüstung Ihrer Mannschaft mithilfe unserer Etiketten und Namensembleme. Wir bieten Ihnen passende Lösungen für die Erstellung, den Druck und das Aufbringen Ihrer Etiketten - für eine eindeutige Zuordnung von Textilien und Inventar.

CT 4000

Für robuste und flammhemmende Etiketten

- ▶ Flammhemmend, sehr robust
- ▶ Industriewaschbeständig
- ▶ Nicht mangelbar
- ▶ Ausführung: Endlos
- ▶ Rollenlänge: 50 m
- ▶ Kein OekoTex-Zertifikat

Als bedruckte Barcode-Etiketten erhältlich!

FIXTEXX 2009

Vorgestanzte, selbstklebende Etiketten

- ▶ Dünn, elastisch und weich
- ▶ Ohne Gewebe
- ▶ Industriewaschbeständig
- ▶ Oeko-Tex Standard 100 zertifiziert



Mögliche Formate:

Format	12,5 m Rolle	Artikel-Nr.	25 m Rolle	Artikel-Nr.	50 m Rolle	Artikel-Nr.
41 x 14,4 mm	730 Etiketten	65844	1.470 Etiketten	65866	2.950 Etiketten	65843
53 x 19,0 mm	570 Etiketten	65846	1.150 Etiketten	65867	2.300 Etiketten	65845 *
58 x 14,4 mm	730 Etiketten	66114	1.470 Etiketten	66119	2.950 Etiketten	65950

FIXTEXX 2026

Vorgestanzte, selbstklebende Etiketten

- ▶ Robust und strapazierfähig
- ▶ Hoch industriewaschbeständig
- ▶ Oeko-Tex Standard 100 zertifiziert



Mögliche Formate:

Format	12,5 m Rolle	Artikel-Nr.	25 m Rolle	Artikel-Nr.	50 m Rolle	Artikel-Nr.
41 x 14,4 mm	730 Etiketten	60391	1.450 Etiketten	57366	2.950 Etiketten	56938
53 x 19,0 mm	570 Etiketten	60392	1.150 Etiketten	57367	2.300 Etiketten	56939 *
58 x 14,4 mm	-	-	1.450 Etiketten	57371	2.950 Etiketten	56940

*Unsere Empfehlung für Sie

FARBAND

Abgestimmt auf Ihr Etiketten-Material

- ▶ Für ein optimales Druckergebnis ist die genau abgestimmte Kombination von Druckern, Kennzeichnungsbändern und Farbbändern wichtig.

Wir helfen Ihnen bei der Bestimmung des optimalen Farbbandes!



FOLIEN-HAFTKLEBEETIKETTEN

SK-Material

- ▶ Einsatzgebiet: Typenschilder, Inventarisierung usw.
- ▶ Barcodes, Zusatztexte, Grafiken und Logos möglich
- ▶ Ausführung: vorgestanzt oder endlos, bedruckt oder unbedruckt
- ▶ In verschiedenen Rollenausführungen erhältlich
- ▶ In 2 verschiedenen Qualitäten erhältlich



Qualität	Eigenschaften
SK 2005	Silber, stark haftender Kleber, mit verbesserter Oberflächenstruktur, sehr abriebbeständig
SK 2006 *	Weiß, stark haftender Kleber, mit verbesserter Oberflächenstruktur, sehr abriebbeständig, mit Spritzschutz

Mögliche Formate (in mm):

30 x 8	50 x 25	68 x 34
30 x 15		
30 x 25		



*Unsere Empfehlung für Sie

NAMENSEMBLEME

In verschiedenen Qualitäten und Farben

Qualität	Druck
Profi-Namensensblem	einfarbig schwarz
Tex-Namensensblem	sämtliche Farben druckbar
Tex-Niedertemperatur-Namensensblem	sämtliche Farben druckbar
Fixtexx-Namensensblem	einfarbig schwarz
Plotter-Namensensblem	verschiedene Standardfarben verfügbar
Stick-Namensensblem	verschiedene Farben verfügbar
Sublimations-Namensensblem	sämtliche Farben druckbar
FTC-Namensensblem	in 8 Standardfarben



Machen Sie Ihre Kleidung zu Ihrem textilen Fingerabdruck mit Ihrem Namensensblem auf der Brust



Ein Service der sich lohnt!

Ob Reflexembleme oder mehrfarbige flammhemmende Embleme, hier erhalten Sie alles aus einer Hand. Wir wollen Sie mit unseren Komplettlösungen unterstützen: Nutzen Sie unsere grafischen Leistungen und den vollen Service des Lohnpatchens. Als Ergebnis erhalten Sie Ihre gewünschten Textilien fertig bepatcht mit Ihren Emblemen.

GARANTIIERT EIN BLICKFANG

Mit gleich drei Varianten des Effekt-Emblems haben Kunden die Qual der Wahl. Das fluoreszierende Effekt-Emblem überzeugt mit den strahlenden Tagesleuchtfarben Orange, Rot, Grün und Gelb. Unter UV-Licht verstärkt sich ihre Leuchtkraft, weshalb die Farben unter Schwarzlicht besonders leuchten. Als weitere Variante bringt das reflektierende Effekt-Emblem die brillanten Farben zum Glänzen, jedoch nicht nach der Norm 20471. Eine Kombination aus fluoreszierendem und reflektierendem Emblem bildet die dritte Variante. Dabei erstrahlt und reflektiert das Emblem gleichermaßen!

EFFEKT-EMBLEME (EE)

FLUORESZIEREND

- ▶ Tagesleuchtfarben in Rot, Orange, Grün und Gelb
- ▶ Starker Leuchteffekt unter Schwarzlicht
- ▶ Besonders für Designeffekte geeignet



REFLEKTIEREND

- ▶ Reflektierende Motive
- ▶ nicht nach EN ISO 20471



KOMBINIERT

- ▶ Vereint die Effekte fluoreszierend und reflektierend zu einem echten Hingucker



Einsatzgebiete	T-Shirts, Sweat-Shirts, Polo-Shirts, Berufsbekleidung, Sport- und Freizeitkleidung, Softshell
Motive	Freistehende Motive möglich (kein Farbverlauf möglich)
Deckkraft	Hoch
Entpatchbar	Nein
Träger	Transparente Folie
Druckverfahren	Siebdruck



FTC-EMBLEME (FT)

Premium-Emblem: Erhältlich in 3 Varianten
Standard

- ▶ **Standard (FT)**
Emblem für nicht sublimierende Textilien
- ▶ **Dye-Blocking-Embleme (DB)**
Emblem zur Vermeidung des Sublimierens von Farbe aus dem Textil in das Emblem bzw. für Stoffe, die beim Patchen Farbe abgeben (z. B. Softshell)
- ▶ **FTC-Embleme flammhemmend (FH)**
Berufskleidung (Hitzeschutz); Sicherheitskleidung; Schutzkleidung (Schweißerschutz)

Einsatzgebiete	T-Shirts, Sweat-Shirts, Polo-Shirts, Berufskleidung, Sport- und Freizeitkleidung, Softshell
Motive	Freistehende Motive möglich (kein Farbverlauf möglich)
Farbe	Alle Farben nach Pantone C, HKS K, RAL
Deckkraft	Hoch
Patchtemperatur	130° - 180°C
Waschbeständigkeit	Industriewäsche geeignet (in Abhängigkeit mit der Patchtemperatur)
Entpatchbar	Nein
Träger	Transparente Folie
Druckverfahren	Siebdruck

MULTICOLOR-EMBLEME (MC)

Bilder und Verläufe mit exakter Farbwiedergabe

- ▶ Erhältlich in 3 Varianten
 - Standard (MC); Dye-Blocking (MC DB); Flammhemmend (MC FH, MC FH DB)



Einsatzgebiete	T-Shirts, Sweat-Shirts, Polo-Shirts, Berufskleidung, Sport- und Freizeitkleidung, für echte Farbverläufe und Bilder
Motive	Freistehende Motive möglich
Farbe	Bilder, Farbverläufe, alle Farben nach Pantone C, HKS K
Deckkraft	Sehr hoch
Patchtemperatur	130° - 180°C
Entpatchbar	Nein
Waschbeständigkeit	Industriewäsche geeignet (in Abhängigkeit mit der Patchtemperatur)
Träger	Transparente Folie
Druckverfahren	Kombination aus Sieb- und Digitaldruck



Muss Ihr Emblem **bestimmten Bedingungen** standhalten? Hier finden Sie eine Auflistung aller **Normen**, die unsere Embleme erfüllen!

REFLEX-EMBLEM PLOTTER (RP)

Für Schutzkleidung und beste Reflexionswerte nach EN ISO 20471

- ▶ Erhältlich in 5 Varianten
 - Silber reflektierend / Standard (RP)
 - Silber reflektierend / 3M 5807 (RP/3M)
 - Silber reflektierend / flammhemmend (RP/FH)
 - Silber reflektierend / Industriewäsche (RP/IW)
 - Gelb reflektierend / flammhemmend (RP/GE)

Einsatzgebiete	Speziell für Rettungsdienste, Feuerwehr, Polizei, Berufskleidung, Arbeitsschutzkleidung und sonstige Schutzkleidung
Motive	Freigestellte Formen möglich (Logos, Motive, Schriftzüge)
Farbe	Einfarbig: silber oder gelb reflektierend
Deckkraft	Sehr gut
Patchtemperatur	140°C - 165°C (abhängig von der Variante)
Entpatchbar	Nein
Waschbeständigkeit	Industriewäsche bis 60°C Industriewäsche bis 75°C (Variante RP/IW)
Träger	Transparente Folie



REFLEX-EMBLEME FOLIE (RF)

Reflex-Logos für maximale Sichtbarkeit — ohne Kompromisse beim Corporate Design

Einsatzgebiete	Berufskleidung, Schutzkleidung, Sport- und Freizeitkleidung, textile Werbeträger
Motive	Freigestellte Motive möglich / Schriften mit einer Mindeststrichstärke von 3 mm möglich
Farbe	Silber = Silber reflektierend nach DIN ISO 20471, im Siebdruck ein- oder mehrfarbig bedruckbar, kein Farbverlauf möglich
Deckkraft	Sehr hoch
Patchtemperatur	140°C - 150°C
Entpatchbar	Nein
Waschbeständigkeit	Bis 60°C
Druckverfahren	Siebdruck, geplottet

SUBLIMATIONS-EMBLEME (SB)

Günstige Alternative zum Stickemblem, mit Namenseindruck erhältlich

► **Erhältlich in 2 Varianten**

- Mit Stickrand zum Aufpatchen oder Aufnähen
- Ohne Stickrand zum Aufpatchen (hervorragender Druck- und Farbqualität, besonders strapazierfähig, 100% Polyester)



Einsatzgebiete	Berufskleidung, Mietberufskleidung, Arbeitsschutzkleidung, Sport- und Freizeitkleidung,
Motive	Keine komplett freigestellten Motive möglich
Farbe	Alle Farben druckbar lt. Bitmap, auch Farbverläufe oder Bilder
Deckkraft	Hoch
Patchtemperatur	204°C
Entpatchbar	Ja, mit Kleberückstand
Waschbeständigkeit	Industriewäsche bis 85°C
Druckverfahren	Sublimationsdruck



BRUSTANHÄNGER & VERBANDSABZEICHEN

Für Vereinswappen, Stadtwappen oder Landeswappen

► **Bestandteile:**

- Aufhänger und Sublimationsemblem mit Stickrand

► **Format Aufhänger:**

- Standard: 7 cm x 13 cm (B x H)

► **Format Sublimationsemblem:**

- Standard: 7 cm x 9 cm (B x H)

► **Weitere Formate auf Anfrage**

Mit unseren Brustanhängern bzw. Verbandsabzeichen erhalten Sie Ihr Wappen in Spitzenqualität auf einem schildähnlichen Untergrund. Befestigen Sie Ihr Abzeichen an dem Knopf der Brusttasche Ihrer Uniform.



Optimaler Look
Sublimationsemblem mit Stickrand

STICK-EMBLEME (S)

Aus farbechtem Polyestergerarn



► **Eigenschaften:**

- erhabene, edle Oberfläche
- besonders strapazierfähig
- als Direkteinstickung möglich
- mit Nomex-Garn möglich (für Schutz- und Flammenschutzkleidung)

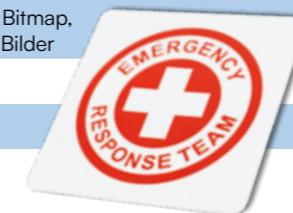
Einsatzgebiete	Berufskleidung, Mietberufskleidung, Arbeitsschutzkleidung, Sport- und Freizeitkleidung
Farbe	Farbe nach Stickgarn-Farbkarte
Deckkraft	Hervorragend
Entpatchbar	Ja, mit wenig Kleberückstand



Zum Aufpatchen oder Einnähen

DIGITAL-EMBLEME (DI)

Einsatzgebiete	Berufskleidung, Arbeitsschutzkleidung, Leasingwäsche, T-Shirts, Sweat-Shirts, Sport- und Freizeitkleidung
Motive	Keine komplett freigestellten Motive möglich
Farbe	Alle Farben druckbar lt. Bitmap, auch Farbverläufe oder Bilder
Deckkraft	Sehr hoch
entpatchbar	Nein
Druckverfahren	Digitaldruck



TEX-EMBLEME (TE)

Textile Optik, sehr robust



► **Eigenschaften:**

- Dünnes Textil-Etikett, sehr robust, nicht dehnbar
- Mit Namenseindruck möglich
- Sehr strapazierfähig gegenüber mechanischen Einwirkungen

Einsatzgebiete	Berufsbekleidung, Arbeitsschutzkleidung, Leasingwäsche, T-Shirts, Sweat-Shirts, Sport- und Freizeitkleidung
Motive	Keine komplett freigestellten Motive möglich
Farbe	Alle Farben nach Pantone C, HKS K, RAL, auch Farbverläufe oder Bilder möglich
Deckkraft	Hoch
Entpatchbar	Ja, mit wenig Kleberückstand
Druckverfahren	Digitaldruck

Textile Optik



Sowohl für kleine als auch für große Stückzahlen geeignet, mit Namenseindruck erhältlich

- CT 4000 — sehr robustes Textiletikett, flammhemmend (in dieser Ausführung), für PSA-Kleidung geeignet, kein OEKOTEX-Zertifikat

Ihr Sorglospaket

TEXTILVEREDELUNG / LOHNARBEIT

Damit Sie sich um nichts kümmern müssen: Wir übernehmen das Patchen Ihrer Mitarbeiterkleidung — zuverlässig und professionell!

Auf Kundenwunsch:

- Aufpatchen der Embleme
- Durchführung von Direkteinstickung
- Verwendung von eigenen Textilien oder aus unserem Textil-Portfolio



UHF-Sticktransponder
sind industriewaschbeständig
und mangelbar!



F10

58 x 18,5mm • Dicke: 0,5mm < 2,5mm im Chipbereich



Artikel	Blanko Art.-Nr. 67631	Mit EPC-Nummer Art.-Nr. 67582	Mit Logo und EPC-Nummer Art.-Nr. 67966	Mit Barcode Art.-Nr. 67967	Mit Logo Art.-Nr. 67632
---------	--------------------------	----------------------------------	---	-------------------------------	----------------------------

- **Einsatzgebiete:** Erfassung von BKL, Flachwäsche und Objektwäsche, z.B. im Warenein-/ausgang oder der Inventarisierung von Schränken und Räumen
- **Lesung:** Pulklesung, z.B. im Gitterwagen
- **Lesereichweite:** Bis zu 6 m
- **Erfassung:** Alle gängigen UHF Lesesystemen wie Box, Gate, Shelf, Fix Shelf, Universal, Compact, TSL
- **Anwendung:** Einnähen / Aufpatchen



Abbildung in
Originalgröße

Zubehör:

GEWEBTE TRANSPONDERTASCHE

- **Taschengröße:** 35 x 80 mm
- **Qualität:** Taft
- **Schlauchwebung**
- **Heiß geschnitten**
- **Zum Einnähen**



Individuelle Einwebung möglich

Für F10 gewebte Transpondertasche Art.-Nr. 67992

UHF-SELBSTKLEBEETIKETTEN

- **Thermotransfer-bedruckbar**
- **Kleber:** permanent haftend
- **Material:** PET weiß, blanko
- **Blanko oder bedruckt und programmiert**
- **Aufmachung:** auf Rolle



Formate und Ausführungen auf Anfrage

UHF-SYSTEM SHELF

Die flexible Lösung

Einsatzgebiete	Tischarbeitsplatz
Lesung	Einzellesung, Stapellesung
Transponder	alle UHF-Transponder
Maße Antenne (L x B x H)	400 x 400 x 30 mm
Schnittstelle	USB, optional: Ethernet, RS232

Art.-Nr. 22276



UHF-SYSTEM COMPACT PLUS

Tischarbeitsplatz für Wäschesorrtierung im Warenausgang

Einsatzgebiete	Tischarbeitsplatz für Wäschesorrtierung im Warenausgang oder zur Zwischenkontrolle im Prozess
Lesung	Einzellesung, bedingt Stapellesung
Transponder	alle UHF-Transponder
Maße Antenne (L x B x H)	310 x 260 x 30,5 mm
Schnittstelle	Ethernet, USB, RS-232

Art.-Nr. 22488



- **Bestehend aus:**
- Geschirmte UHF Pad-Antenne
 - USB Kabel
 - Netzteil

MOBILER UHF BLUETOOTH-READER

SKID-R1280IE

Lesung	Einzellesung, bedingt Stapellesung
Transponder	alle UHF-Transponder
Lesereichweite	Bis ein Meter
Maße Antenne (B x H x T)	112 x 16 x 62 mm
Schnittstelle	BT-HID als Standard, BT-SPP (nur Software gesteuert), USB 2.0 Typ C

Art.-Nr. 23328



BLUETOOTH TSL 2128P

- **Einsatzgebiete:** mobile Erfassung, Zwischenkontrolle und Überprüfung, Inventur
- **Lesung:** Einzellesung, Stapellesung
- **Transponder:** alle UHF-Transponder, optional: 2D-Barcode Erfassung
- **Maße (B x H x T):** 98 x 170 x 158 mm
- **Gewicht:** 445 g
- **Schnittstelle:** Bluetooth virtuell COM, Bluetooth HID
- **Im Akkubetrieb**
- **Lesereichweite:** UHF: bis zu 9 m | Barcode: bis zu 90 cm

Bluetooth TSL 2128P Art.-Nr. 23061
2D-Bluetooth TSL 2128P Art.-Nr. 23058



Für höchste mechanische Beanspruchung!
NFC-Erfassung möglich.

TRANSPONDER

Artikel	HF I-Transponder Ø 11mm	HF I-Transponder Ø 16mm
Einsatzgebiete	Bewohnerbettwäsche, BKL, Flachwäsche	BKL, Wischmopps/-tücher, Flachwäsche, Bademäntel, Handtücher u.v.m.
Anwendung	Einzellesung, Stapellesung	Einzellesung, Stapellesung, Pulklesung
Dicke	2,4 mm	2,8 mm
Lesereichweite	bis 28 cm	bis 42 cm
Lasergravur	nein	nein

Art.-Nr. 62236

Art.-Nr. 64445

TRANSPONDERBEFESTIGUNG

Etiketten, Patches und gewebte Transpondertaschen



- **Etiketten**
- selbstklebende Etiketten für HF-Transponder

Qualität	Format	Etiketten	Art.-Nr
Fixtexx 2026	53 x 32 mm	ca. 710	FX2026-53x3225
Fixtexx 2041	53 x 32 mm	ca. 710	FX2041-53x3225

Rollenlänge: 50 m

- **Patches**
- Patch Standard-Qualität
- P0703 (100% Polyester), weiß

Format	Art.-Nr.
Z (Ø 25 mm)	PA0703Z
W (Ø 50 mm)	PA0703W
C (35 x 35 mm)	PA0703C

- **Gewebte Transpondertaschen**

Ausführungen	Blanko oder mit Einwebung, bestückt oder unbestückt erhältlich
Transponder	Max. 16 mm
Material	Polyester
Maße (B x H)	24 x 40 mm (Standard-Format)



HF-SYSTEM COMPACT PLUS

Einsatzgebiete	Tischarbeitsplatz für Wäschsortierung im Warenausgang oder zur Zwischenkontrolle im Prozess		
Lesung	Einzellesung, bedingt Stapellesung		
Transpondergröße	Ø 7 mm	Ø 11 mm	Ø 16 mm
Lesereichweite	0 - 7 cm	0 - 12 cm	0 - 15 cm
Maße Antenne (LxBxH)	310 x 260 x 30,5 mm		
Maße Reader	integriert in Antenne		
Schnittstelle	Ethernet, USB, RS-232		

Art.-Nr. 23320



HF-SYSTEM MID-RANGE LOOP

Einsatzgebiete	BKL, Wischmopps / -tücher, Bademäntel, Handtücher u. v. m.	
Lesung	Einzellesung, Stapellesung	
Transpondergröße	Ø 11 mm	Ø 16 mm
Lesereichweite	0 - 13 cm	0 - 28 cm
Maße Antenne (LxBxH)	430 x 450 x 23 mm	
Maße Reader	170 x 105 x 45 mm	
Schnittstelle	RS232, Ethernet, USB	

Art.-Nr. 17027



PATCHSPENDER UND HAFTEX-PATCHES



- Mit dem Patchspender haben Sie die Transponder-Patches immer griffbereit. Selbstklebende Patches ermöglichen effizientes Arbeiten.

Haftex-Patches	Format	Art.-Nr
1.000 Etiketten je Rolle	rechteckig, 35 x 35 mm	58034
1.000 Etiketten je Rolle	rund, Ø 50 mm	58434

Patchspender

Art.-Nr. 15627

TRANSPORTBEHÄLTER-KENNZEICHNUNG



Weitere Formate und Ausführungen auf Anfrage

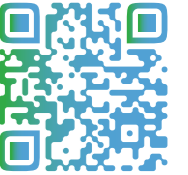
- Für Transportbehälter aus Kunststoff
- Für Reinigungsschleusen geeignet

Druckart	Thermotransfer
Typ	HF, ISO 15693, ICode SLI
Material	PET weiß, blanko
Kleber	permanent haftend
Aufmachung	auf Rolle
Maße (B x H)	50 x 50 mm, 1-bahnig

Art.-Nr. 63866



Weitere Informationen:



Smarte
Barcode-Systeme
für Ihren Erfolg

PRÄZISION TRIFFT EFFIZIENZ

Ob Inventarkontrolle, Wäshedurchlauf oder Bestandsmanagement — mit unseren modernen Scanner- und Barcode-Systemen behalten Sie stets den Überblick. Langlebig, präzise und benutzerfreundlich sorgen sie für eine optimale Erfassung und Verwaltung.

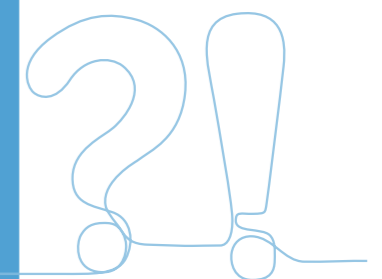
Dank ihrer extremen Widerstandsfähigkeit, flexiblen Befestigungsmöglichkeiten und individuellen Anpassung sind sie die ideale Lösung für eine zuverlässige Identifikation und Nachverfolgung.

Barcode-Etiketten

Individuell wie ein Fingerabdruck: Barcodes verleihen Textilien und anderen Artikeln eine Identität. Barcodes ermöglichen die präzise Nachverfolgung von Inventar, Bestandsnutzung und sogar dem Lebenszyklus einzelner Wäschestücke.

Funkscanner

Bevorzugen Sie einen drahtlosen Funkscanner? Unsere Funkscanner zeichnen sich durch hohe Funktionalität und Zuverlässigkeit aus.



Wir übernehmen für Sie auch die Verwaltung der Nummernbereiche

ALUMINIUM-BARCODE SCHILDER



Die laserbeschrifteten Aluminium-Barcode Schilder aus säure- und laugenbeständigem Aluminium eignen sich ideal zur Kennzeichnung von Transportwagen. Sie sind in verschiedenen Größen zum Nieten (mit zwei oder vier Befestigungslöchern) oder zum Kleben auf Anfrage verfügbar.

Infos zu den selbstklebenden und bedruckten Barcode-Etiketten Typ SK finden Sie auf Seite 5



BARCODES

Gedruckte Barcode- und Datamatrix-Code Etiketten



- ▶ Zum Aufpatchen
- ▶ Standardmäßig 6, 8, 10 oder 12 Stellen möglich (weitere auf Anfrage)
- ▶ Textteile über oder unter Barcode integrierbar
- ▶ Einzeln geschnitten oder auf Rolle
- ▶ Lieferbar in verschiedenen Abmessungen und Größen (auf Anfrage)

BARCODES

Doppelt gewebte Barcode-Etiketten zum Einnähen

- ▶ Zusatztexte und Logos integrierbar
- ▶ Keine Veränderung nach 100 Waschzyklen bei 95 °C in Lauge mit pH-Wert 10,5 – 11
- ▶ Bleichen mit gängigen Bleichmitteln und neutralisieren in anorganischen Säuren
- ▶ Einsetzbar im Reinraum
- ▶ Trockenkanal bei 180 °C
- ▶ Chemische Reinigung mit organischen Lösungsmitteln
- ▶ Einzeln geschnitten
- ▶ Standardgröße (B x H): 76 x 29 mm



- ▶ **Optional:**
 - Mit Appretur (Veredelung)
 - Etiketten auf Rolle für eine automatische Verarbeitung
 - Etiketten mit Schlaufe für die temporäre Kennzeichnung
 - Weitere Sonderanfertigungen auf Anfrage
 - Zum Aufpatchen

Etikettengröße (Breite x Höhe)

Code-Typ	6-stellig	8-stellig	10-stellig	12-stellig	Zeichendarstellung
Datamatrix	52 x 29 mm	52 x 29 mm	52 x 29 mm	52 x 29 mm	Buchstaben, Ziffern
Code 128 / C	76 x 29 mm	86 x 29 mm	95 x 29 mm	105 x 29 mm	Ziffern, gerade Stellenanzahl
Code 128 / AC	88 x 29 mm	98 x 29 mm	108 x 29 mm	115 x 29 mm	Buchstaben, Ziffern
2/5 Interleaved	65 x 29 mm	76 x 29 mm	86 x 29 mm	98 x 29 mm	Ziffern, gerade Stellenanzahl

Bei einer Bestellung müssen die fortlaufende Nummer (von...bis...), der Code-Typ, die Größe und der gewünschte Text angegeben werden.

2D-FUNKSCANNERSYSTEM SF1

▶ Im Lieferumfang enthalten:

- Scanner
- Tragetasche
- Handmanschette
- Ladegerät
- Netzteil inkl. Kabel
- Optional: Ersatz-Akku
- Optional: weitere Handmanschette



Scanner	2D-Handscanner für omnidirektionales Scannen
Lesefunktion	Liest alle gängigen Barcodes (linear und zweidimensional)
Reichweite zur Basisstation	10 m

Art.-Nr. 22943

Vorteile:

- Superleicht mit nur 80 g
- Extrem robust
- Komplett kabellos

2D-FUNKSCANNERSYSTEM XENON 1952

▶ Im Lieferumfang enthalten:

- Scanner
- Basisstation
- Netzteil
- USB-Kabelsatz (oder RS-232 Kabelsatz oder PS/2 Kabelsatz)
- Optional: Standfuß



Scanner	2D-Handscanner für omnidirektionales Scannen
Lesefunktion	Liest alle gängigen Barcodes (linear und zweidimensional)
Lesentfernung max.	48 cm
Reichweite zur Basisstation	10 m

Art.-Nr. 22851



2D-SCANNERSYSTEM XENON 1950

▶ Im Lieferumfang enthalten:

- Scanner
- USB-Kabelsatz (oder RS-232 Kabelsatz oder PS/2 Kabelsatz)
- Optional: Standfuß

Scanner	2D-Handscanner für omnidirektionales Scannen
Lesefunktion	Liest alle gängigen Barcodes (linear und zweidimensional)
Lesentfernung max	48 cm

Art.-Nr. 22780



TT4-SX

Farb-Touchdisplay,
Integrierte WLAN-Einheit



Mit dem Profi-Thermotransferdrucker erstellen Sie qualitativ hochwertige Etiketten für die textile Kennzeichnung in großen Mengen. Dank benutzerfreundlichem Farb-Touchdisplay ist die Bedienung kinderleicht! Der TT4-SX bietet verschiedene Wege, um ihn in Ihr System zu integrieren.

FÜR LANGLEBIGE UND KLARE ETIKETTEN THERMOTRANSFER- DRUCKSYSTEME

Ein langlebiges und gut lesbares Etikett ist entscheidend für einen reibungslosen Produktionsablauf und die korrekte Zuordnung.

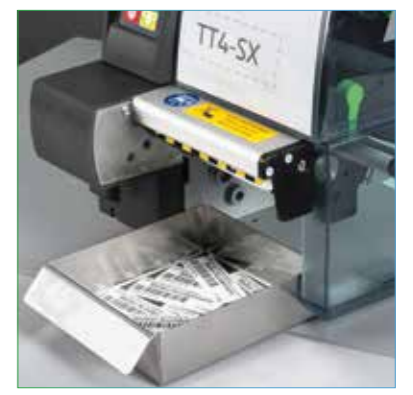
Ist das Etikett unleserlich, kann das Textil nicht richtig zugeordnet werden — das führt zu unzufriedenen Kunden, Mehraufwand und zusätzlichen Kosten. Die Lösung liegt in der richtigen Kombination aus Druckertyp, Etikettenmaterial und Farbband. Nicht jeder Drucker kann mit jedem Material umgehen, ebenso müssen Etikett und Farbband optimal aufeinander abgestimmt sein. Sind diese Faktoren ideal kombiniert, kommt es auch auf die richtige Einstellung von Druckgeschwindigkeit, Anpressdruck und Temperatur an. Eine falsche Konfiguration kann zu ablösenden oder undeutlichen Etiketten führen. Damit Sie sofort starten können, übernehmen wir die optimale Einrichtung der Werte — und Ihr persönlicher Ansprechpartner steht Ihnen jederzeit zur Seite.

- ▶ Hochleistungs-Thermotransferdrucker mit spezieller Heizleiste und 300 dpi Auflösung
- ▶ Großes Farb-Touchdisplay mit selbsterklärenden Symbolen für intuitive Bedienung
- ▶ Interne Schriften, Barcodes und Tutorial-Videos abrufbar
- ▶ 32-Bit-Prozessor mit 800 MHz Taktfrequenz und 256 MB Arbeitsspeicher
- ▶ Mögliche Etikettenbreite: 105.6 mm
- ▶ Schnittstellen: Steckplatz für SD-Speicherkarte, USB Host-Schnittstellen, USB 2.0, Ethernet 10 / 100 Base-T, RS-232-C-Schnittstelle
- ▶ USB-Anschluss für Tastatur und Scanner
- ▶ Sensor für lichtdurchlässige Medien und Reflexsensor
- ▶ Besonders geeignet für Etiketten in der Berufskleidung

TT4-SX	Art.-Nr. 21683
TT4-SXM zentriert	Art.-Nr. 21728
TT4-SXM zentriert mit Zugwalze	Art.-Nr. 21738



Weitere Informationen:



TT4-MX

Arbeitet ohne PC • Für den Einsatz in Wäschereien, Altenheimen und Feuerwehren

Setzen Sie Ihren TT4-MX im Stand-alone-Betrieb ohne Rechneranschluss ein! Über eine Speicherkarte oder einen USB-Stick greifen Sie schnell und einfach auf die Etikettenvorlagen zu.



- ▶ Stabiles Druckwerk
- ▶ Großes Farb-Touchdisplay mit selbsterklärenden Symbolen für intuitive Bedienung
- ▶ Schnittstellen: seriell RS-232, USB 2.0 und Ethernet 10 / 100 Mbit
- ▶ USB-Master für Tastatur und Scanner
- ▶ Sensor für lichtdurchlässige Medien & Reflexsensor
- ▶ Auflösung: 300 dpi
- ▶ Mögliche Etikettenbreite: 105,7 mm

TT4-MX Art.-Nr. 22070

TT4-MX mit Spendeinheit Art.-Nr. 22071

TT4-MX mit Abschneidevorrichtung Art.-Nr. 22072
(nur geeignet für Papieretiketten)



Bedrucken Sie je nach Bedarf vorgestanzte Etiketten.



Für ein perfektes Druckergebnis bieten wir die passenden Farbbänder an.



Selbstklebend und waschbeständig: Textiletiketten für Berufskleidung.

TT5-L

Intuitive Bedienung mittels Touchdisplay



- ▶ Intuitive Bedienung durch Touchdisplay
- ▶ Strukturierte Menüführung mit selbsterklärenden Symbolen
- ▶ Auto-Kalibrierung mit nur einem Knopf für schnellen Arbeitsbeginn
- ▶ Einfache Verwaltung der Etikettenvorlagen: inklusive 10 Standard Etikettenvorlagen
- ▶ Sowohl im Stand-alone Betrieb als auch mit PC-Anschluss einsetzbar
- ▶ Schnittstellen: USB, parallel, Ethernet, RS232
- ▶ Auflösung: 203 dpi

TT5-L mit Tastatur (Stand-alone-Betrieb) Art.-Nr. 22619

TT5-L mit WinTexx 5 Lite Art.-Nr. 22615

Externer Abwickler für größere Rollen Art.-Nr. 18064

Der einzigartige Thermotransferdrucker aus dem THERMOTEX-Haus! Der handliche TT5-L ist flexibel einsetzbar, sowohl mit der Software WinTexx 5, als auch im Stand-alone-Betrieb. Mit der einfachen Menüführung durch das Touchdisplay ist die Handhabung selbsterklärend. Alle bedienungsrelevanten Teile am Drucker sind durch Signalfarben leicht zu erkennen.



Der hauseigene THERMOTEX Thermotransferdrucker!

Die Digitalisierung schreitet mit großen Schritten weiter voran, womit die Anforderungen an eine schnelllebige Geschäftswelt steigen. Deshalb steckte unsere Entwicklungsabteilung viel Arbeit in Ihren intuitiv bedienbaren Drucker. Durch das Touchdisplay rufen Sie alle relevanten Bedienoptionen auf, um schnell waschbeständige Etiketten zu erstellen.

PATCHMASCHINEN



SPIRIT 3

Selbstöffnend

- ▶ Größerer Unterschuh für größere Etiketten oder Embleme
- ▶ Schneller Arbeitsbeginn durch hohe Heizleistung
- ▶ Selbstöffnend
- ▶ Besonders auch für Behindertenwerkstätten geeignet

Anschluss	230 V, 50 Hz, 750 W
Breite	220 mm
Höhe	500 mm
Tiefe	450 mm
Gewicht	15 kg
Oberschuh	150 x 115 mm

Art.-Nr. 13873

Für mehr Infos zu Patchmaschinen:



Gerne beraten wir Sie beim Kauf Ihrer Patchmaschine!



SPIRIT 1

Elektronische Steuerung

- ▶ Besonders für Altenheime geeignet
- ▶ Mit großem Display und vielen Funktionen
- ▶ Einsteigermodell

Anschluss	230 V, 50 Hz, 550 W
Breite	220 mm
Höhe	500 mm
Tiefe	450 mm
Gewicht	14 kg
Oberschuh	125 x 95 mm

Art.-Nr. 13812

WINTEXX 5

Zur einfachen Etikettengestaltung



Mit der Software WinTexx 5 binden Sie einfach Ihre Thermotransferdrucksysteme an Ihren Netzwerkrechner.

Die zwei Versionen Pro und Lite bieten die Wahl zwischen einem einfachen Lite-Basispaket zur Standard-Etikettengestaltung und einer leistungsfähigen Pro-Version mit speziellen Label-Design-Features, umfangreicher Datenbank-Anbindung und gleichzeitigem Zugriff auf Netzwerkdrucker.

Diese spezielle Software ermöglicht die Integration verschiedener Schriften, Zeichen und Grafiken wie z.B. Pflegekennzeichen und Logos.



Wintexx 5 Lite Art.-Nr. 23922
Wintexx 5 Pro Art.-Nr. 23924

WÄSCHELOGISTIK

Wäschesäcke und Wäschenetze

Wäschesäcke und -netze werden bei Feuerwehren und Rettungsdiensten sowie in den zugehörigen Wäschereien eingesetzt. Sie dienen der Sortierung und dem hygienischen Transport von Einsatz-, Schutz- und Arbeitskleidung. Wählen Sie aus unserem umfangreichen Sortiment an Wäschesäcken und Wäschenetzen. Eine Vielzahl an Farben, Formen und Verschlüssen ist verfügbar.



WÄSCHE-TRANSPORTSÄCKE

Standard: Fixlock-Kordel-Verschluss, weitere Verschlüsse auf Anfrage

- ▶ Weiß oder vollfarbig
- ▶ Gewebe: 100 % Polyester, 170 g / m² (Standard); Maße: ca. 100 x 60 cm

Ihre Vorteile:

- ▶ Wäschesäcke sind ideal zum Vorsortieren und sorgen für eine hygienische und ordentliche Aufbewahrung der Wäsche.

Farbe	Art.-Nr.
weiß	56462
grün	56459
gelb	56984
grau	64618
rot	56461
blau	56460
braun	59629
orange	59630

Ab einer Abnahmemenge von 100 Stück sind die Wäschesäcke, Wäschetransportsäcke sowie Bewohnerwäschesäcke auch mit individueller einfarbiger Einwebung lieferbar. Einwebungen in grün, gelb, rot, blau, braun, weiß oder schwarz möglich.

Mit Einwebung ab 100 Stück möglich



Verschlüsse für Wäschetransportsäcke

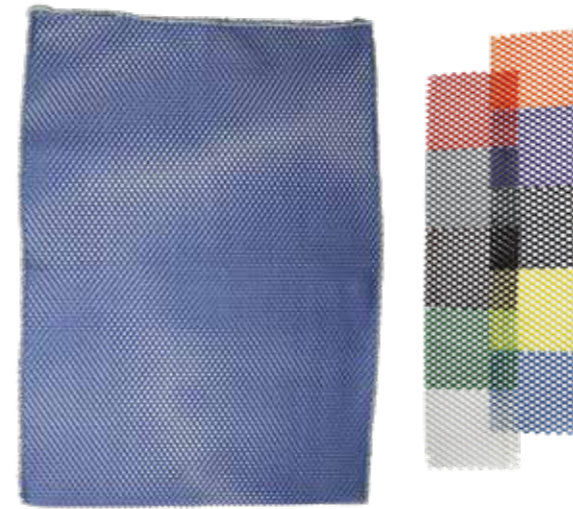
Fixlock-Kordel-Verschluss

Poplock-Kordel-Verschluss



WÄSCHENETZE UND VERSCHLÜSSE

Vielfalt nach Maß — Wählen Sie aus unterschiedlichen Größen, Farben, Netzstoffen und Zubehör. Mindestabnahme pro Farbe und Größe: 10 Stück.



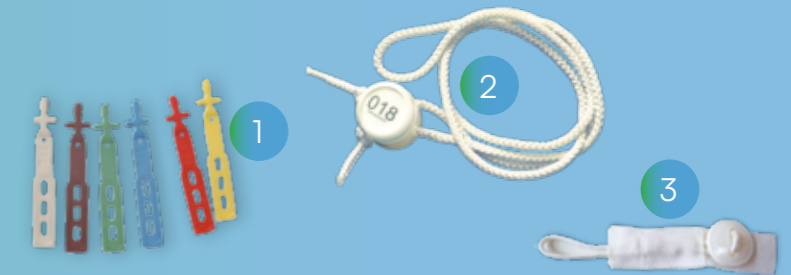
- ▶ Standard Netzstoff PES 2, 100% Polyester ca. 173 g/m², Lochbreite ca. 7 mm
- ▶ Beständig gegen alle in Wäschereien verwendeten gängigen Chemikalien
- ▶ Temperaturbeständigkeit beim Waschvorgang 95 °C, beim Trocknen bis 130 °C (mit DIBE-Verschluss max. 120 °C, mit Gummiverschluss max. 110 °C)
- ▶ Standardgrößen:
 - 40 x 60 cm (Wäschemenge ca. 1,5 kg)
 - 50 x 70 cm (Wäschemenge ca. 3 kg)
 - 60 x 90 cm (Wäschemenge ca. 5 kg)
- ▶ Sondermaße möglich
- ▶ Farben: weiß, grün, gelb, rot, blau, braun, orange, violett, schwarz und grau

- ▶ Reißverschluss: Ohne Abdeckung, mit dreieckiger oder mit 4 cm Bandabdeckung erhältlich



Verschlüsse für Wäschenetze

- ▶ Gummi-Netzverschluss (1) Ausführungen in verschiedenen Farben
- ▶ DIBE-Kordelverschluss (2) in den Farben: weiß, gelb, rot, grün, blau, braun, violett, orange, grau, schwarz. In weiß mit Beschriftung möglich
- ▶ Teflon-Knopfverschluss (3)



WÄSCHESACK WICKELSACK

Mit Fahne für Ihre Kennzeichnung

- ▶ Dieser Sack ist komplett beschichtet, bakterien- und wasserundurchlässig
- ▶ Maße: ca. 100 x 58 cm
- ▶ Mit Fahne ca. 10 x 13 cm oben am Saum angebracht, an breiter Seite angenäht
- ▶ Stoff-Knebel-Verschluss
- ▶ Farbe: rot (Art.-Nr. 68739)

Ihr Vorteil:

Der beschichtete Sack durchnässt nicht und kann mehrfach verwendet werden.



Fahne



Fahne

EINSTIEGSPAKETE

TT4-MX
Mehr dazu auf S. 24



SPIRIT 1
Mehr dazu auf S. 26



TT5-L
Mehr dazu auf S. 25



SPIRIT 1
Mehr dazu auf S. 26



FIXTEXX 2026
Mehr dazu auf S. 6



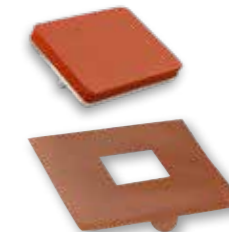
1 ROLLE FARBBAND
Mehr dazu auf S. 6



WINTEXX 5
Mehr dazu auf S. 27



Inklusive
Reinigungsset



Inklusive Unterschuh und
Hitzeschutzabdeckplatte

FIXTEXX
Zwei Rollen



FARB BAND
Eine Rolle



USB MINI-TASTATUR
Die platzsparende Variante



Feuerwehr-Paket

Art.-Nr. 22346

Textilkennzeichnung und Inventarisierung

Das speziell für Feuerwehren entwickelte Paket bringt Ihnen praktische Helfer in die Wache! Kennzeichnen Sie Ihren Feuerwehrbedarf, von der Dienstkleidung bis zur Ausrüstung. Wir liefern Ihnen die Geräte sofort einsetzbar mit der bewährten THERMOTEX Qualität.

OPTIONAL
gegen Aufpreis



SK-MATERIAL für Inventarisierung
Mehr dazu auf S. 7



Passendes Farbband

B x L: 40 mm x 30 mm
R-S-I-sw

- ▶ Qualität: Fixtexx 2009 oder Fixtexx 2041
- ▶ Rollenlänge: 12,5 m
- ▶ Format: 41 mm x 14,4 mm

- ▶ I-C-9-sw für Fixtexx 2009 oder I-C-8-sw für Fixtexx 2041
- ▶ Maße (B x L): 50 mm x 100m

- ▶ Kompakte Mini-Tastatur zur Dateneingabe
- ▶ Anschluss über USB

TT5-L-Paket mit Tastatur
TT5-L-Paket ohne Spirit

Art.-Nr. 22795
Art.-Nr. 22794

Einzigartig - Zukunftsorientiert - 100% THERMOTEX

Sichern Sie sich den handlichen TT5-L im praktischen Paket mit Patchmaschine, Tastatur und Betriebsmitteln! So starten Sie mit allen Ressourcen, die Sie für einen sorgenfreien Arbeitsablauf benötigen.



THERMOTEX NAGEL GmbH

Telefon +49 781 96 16 - 0
Telefax +49 781 96 16 - 50
Schutterstraße 14
77746 Schutterwald / D
www.thermo-tex.de

THERMOTEX EUROPE AG

Telefon +41 61 75 19 - 100
Telefax +41 61 75 19 - 101
Langenhagstraße 13
4147 Aesch / CH
www.thermo-tex.ch